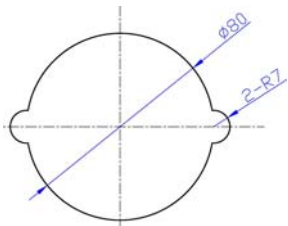
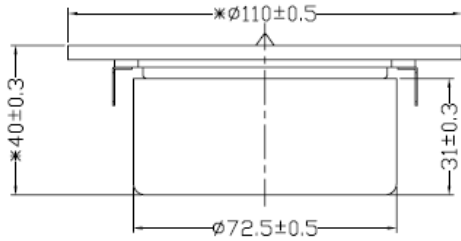
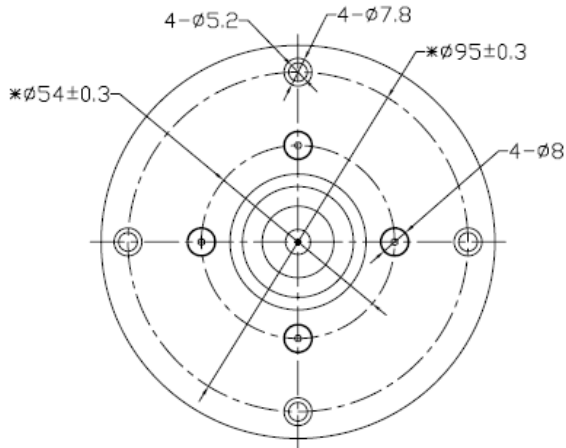


28mm リング トウイーター



BOX 開口寸法

DCU-T113S



商品特徴

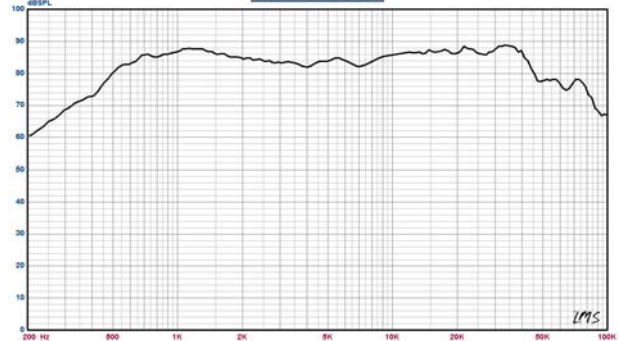
- * 極薄ポリエステル振動板
- * アルミ切削フレーム
- * 50kHz 再生対応ワイドレンジ設計
- * 防磁タイプ磁気回路
- * RoHS 対応

Specifications
& Thiele/Small Parameters

インピーダンス	4Ω
再生周波数帯域	Fo~50K
出力音圧レベル	87dB/W(m)
耐入力(Music)	25W
ボイスコイル内径	Φ20 CCA
総重量	700g
Fo	700Hz
Re	4 Ω
フレーム	アルミ切削(t5.0)
振動板	極薄ポリエステル
エッジ	極薄ポリエステル

本機の仕様および外観は、改良のため予告なく変更することがありますが、ご了承ください。

SPL vs Freq



Impedance vs Freq

